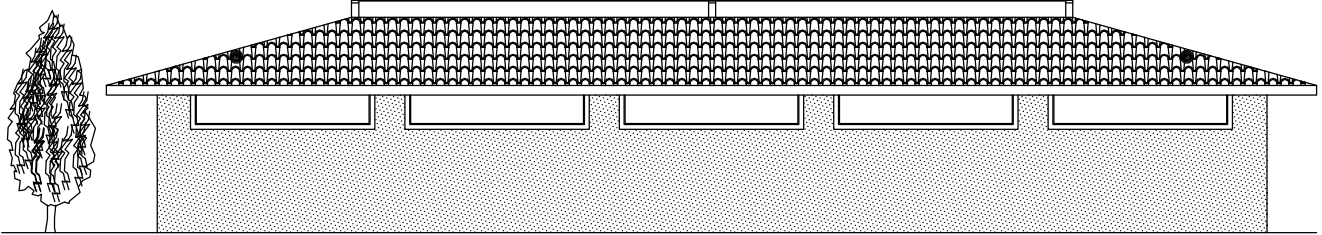
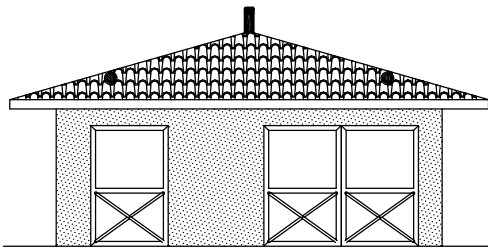


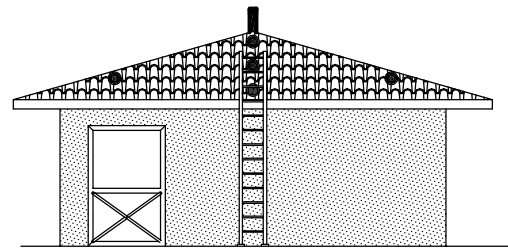
Classe C - UNI EN 795



**Prospetto Est**

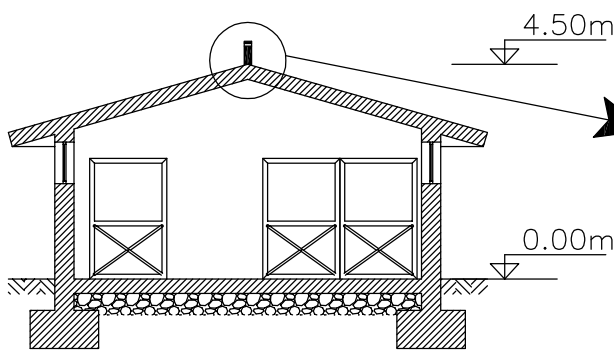


**Prospetto Nord**

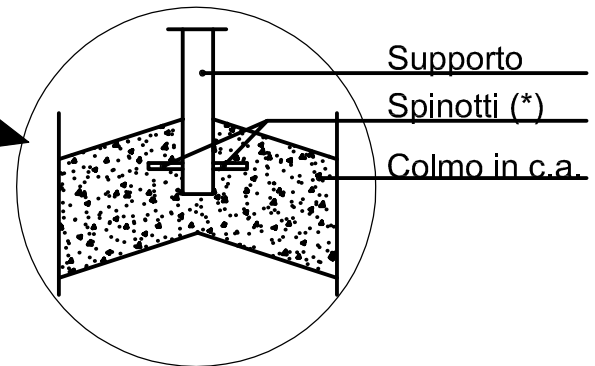


**Prospetto Sud**

Accesso alla Copertura con  
l'ausilio di Scale Portatili



**Sezione**



(\*) Dimensionati dal Progettista

**Particolare B**

Fissaggio alla copertura  
(Fuori Scala)

Tavola:

**1B**

**EDIFICIO RURALE  
RICOVERO ANIMALI**

Dislocazione Dispositivi di Ancoraggio  
PROSPETTI - SEZIONI - PARTICOLARI